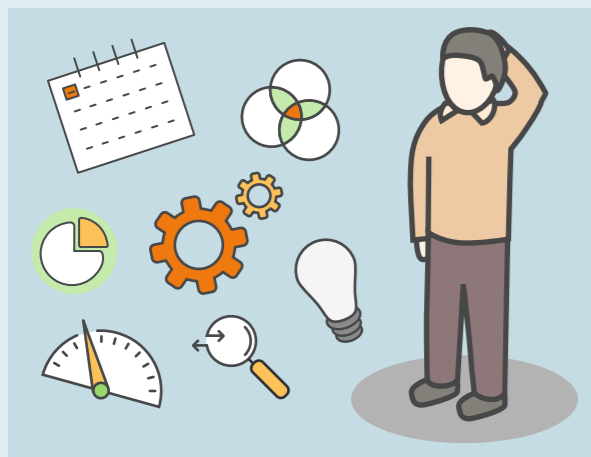




Forretningsmæssig sparring for ejerledere

Få en fast sparringspartner i 10 måneder
til at udvikle din virksomhed



Udvikling og drift samtidig er udfordrende



Vælg en prækvalificeret rådgivningspartner



I mødes 20 gange á 2 timer over 10 måneder



Efterfølgende står du med en solid Vækstplan

Få 10 måneders forretningsmæssig sparring til ejerleder og virksomhed

Savner du som ejerleder en "fast" sparringspartner omkring forretningsmæssige problemstillinger i din virksomhed – så får du her muligheden for et 10 måneders struktureret forløb!

Mange ejerledere er udfordret af, at de skal udvikle deres virksomhed samtidig med, at de selv løser mange forskellige driftsmæssige opgaver. Kompetencemæssigt er de ofte stærkere på det ene felt frem for det andet.

Med et Vilje til Vækst "Forretningsmæssig sparring" får du en fast sparringspartner, der gennem 10 måneder aktivt hjælper dig med at udvikle og optimere din virksomhed.

Udbytte:

- Sikre virksomheden udnytter sine forretningsmuligheder bedst muligt
- Professionel og uvildig sparring, når vigtige beslutninger skal træffes
- Give ejerlederen bedre overblik og mere trykthed i dagligdagen
- Skabe mulighed for bedre indtjening og ny vækst

Fast ramme og fast pris

- 20 sparring- og rådgivningsmøder á 2 timer over 10 måneder
- Sparringspartner bruger 2 timer til forberedelse pr. møde
- 52.000 kr. + moms, alt inklusiv (deltagergebyr 12.000 kr. + 80.000 kr. i rådgiver honorar, hvor af 50% refunderes af Erhvervshus Nordjylland)
- Virksomheden vælger selv den rådgiver, som de ønsker at gennemføre forløbet sammen med
- Forløbet skal resultere i udarbejdelse af en vækstplan for virksomheden og skal formelt godkendes af Erhvervshus Nordjylland ved forløbets afslutning. (template anvendes)

0 mdr.

Opstartsmøde (Ejerleder, rådgiver/sparringspartner, Erhvervshus konsulent)

Kortlægning og diskussion af virksomhedens forretningsmæssige muligheder og udfordringer.

Ejerleder og rådgiver/sparringspartner mødes 20 gange á 2 timer over 10 måneder

Fokus er virksomhedens forretningsmæssige muligheder og udfordringer. Fokusområderne kan være meget alsidige, og vil være afhængig af den enkelte virksomheds situation.

Eksempler på fokusområder

- Forretningsmodeller og planer
- Kompetenceafklaring
- Procesoptimering
- Potentialeafklaring nye produkter
- Potentialeafklaring nye markeder
- Forberedelse til certificeringer
- Planlægningsværktøjer
- Personaleledelse
- ...

Rådgiver/sparringspartner afsætter 2 timers forberedelse pr. møde

Eksempelvis til analyse vedrørende markedspotentiale på nye markeder, nye produkter eller andet aftalt i forhold til den enkelte virksomheds fokusområde.

10 mdr.

Afrundingsmøde med opsamling og vækstplan

Ved udgangen af forløbet står virksomheden med en grundig og gennearbejdet vækstplan (handlingsplan), der beskriver hvilke aktiviteter, de skal gennemføre fremadrettet for at realisere deres vækstpotentiale og vækstsmål.

Kontakt os

Få mere information eller ansøgning



Flemming Eriksen
Vækstkonsulent
30 65 45 00
fe@ehnj.dk



Bjarne Brodersen
Vækstkonsulent
20 32 05 08
bbr@ehnj.dk



Lasse Thomsen
Vækstkonsulent
31 53 58 25
lt@ehnj.dk



Ole Madsen
Vækstkonsulent
22 69 81 00
om@ehnj.dk

Målgruppe

Vilje til vækst er målrettet virksomheder med ambitioner og stor forandringsvillighed. Dette rådgivningsforløb henvender sig særligt til ejerledere i små og mellemstore virksomheder, som er udfordret af at drifte og udvikle virksomhed på samme tid. Der er tale om ejerledere, der ønsker sparring til at tage næste skridt i virksomhedens udvikling og som indstillet på et længerevarende sparrings- og rådgivningsforløb.

Deltagelse

For at deltage skal du udfylde ansøgningsskemaet, som du finder i programmet Vilje til Vækst, under fanen Rådgivning på www.ehnpj.dk.

Deltagelse i Vilje til Vækst kræver, at du kan afsætte de nødvendige ledelsesmæssige ressourcer og selv bidrager aktivt med at forankre processen i organisationen. Generelle betingelser for deltagelse findes i programmet Vilje til Vækst på www.ehnpj.dk.

Pris

52.000 kr. + moms, alt inklusiv (deltagergebyr 12.000 kr. + 80.000 kr. i rådgiver honorar, hvor af 50% refunderes af Erhvervshus Nordjylland).